

ENAM KUI 90 AASTAT INNOVATSIOONI:

Maasoojusest kuni 80% kokkuhoidu



Valmistatud
Rootsis





Valmistatud Rootsis. Eestile.

CTC soojuspumbad valmistatakse skandinaavlastele omase pühendumuse ja korrektsusega Rootsis, kõrgtehnoloogilises tehases Ljungby linnas.

Soojuspumbad on loodud toimima häirimatult isegi Põhja-Rootsi polaaritingimustes, mis teeb nendest parima valiku Eesti kliimasse ja ka keeleruumi, sest CTC seadmete juhtimissüsteem on eesti keeles.

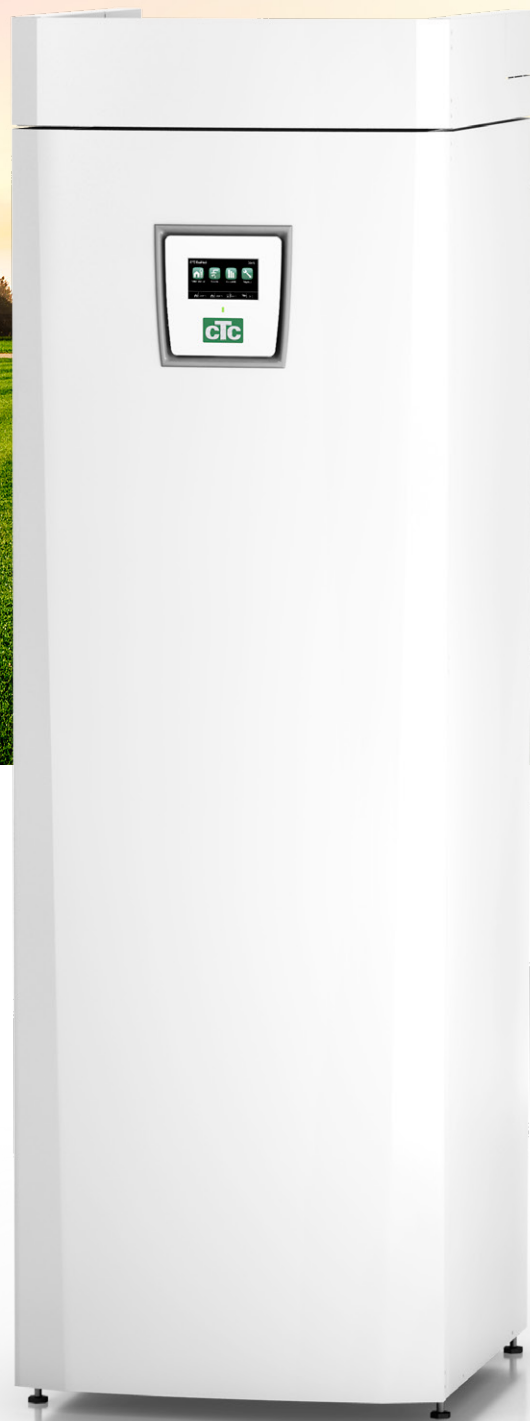
90 aastat kestvat innovatsiooni

CTC Energytech Group'i loojad Celcius, Tellander ja Clarin alustasid Rootsis enam kui 90 aastat tagasi 1923'ndal aastal Skanadinaavia ja põhjamaade kliimasse sobivate soojuspumpade väljatöötamist ja pakuvad täna ideaalselt põhjamaade kliimasse sobivat valikut, millest leiab sobiva maasoojuspumade igale majale.



Täisgarantii tervelt 5 aastat

Oleme täielikult CTC seadmete silmapaistvas töökindluses veendunud. Selle põhjal anname iga CTC maasoojuspumbaga autoriseeritud paigalduse korral kaasa 5-aastase täisgarantii. Nii saad olla ka sina kindel oma investeeringus.



CTC EcoHeat 400

CTC EcoHeat on mitmete tehniliste uuendustega suurepärane valik iga maja küttesüsteemi keskmeks. Integreeritud akupaak tähendab pikemat tööiga ja veelgi suuremat energia kokkuhoidu.

- + Kokkuhoid küttekuludelt kuni 80%
- + Energiaklass A+++
- + Hea hooajaline kasutegur SCOP 4.30
- + Integreeritud 223-liitrine akumulatsioonipaak
- + Energyflex – võimalus lihtsalt ühildada teiste energiaallikate ja küttesüsteemidega
- + Võimekus juhtida kahte eraldi küttegaafikut
- + Madal müratase (alates) 43.9 dB(A)
- + 4,3-tolline kasutajasõbralik, puuetundlik, väga lihtsalt seadistatav, eestikeelne, värvilise ekraaniga juhtpult
- + 5-aastane täisgarantii

Sisukas innovatsioon

Pikk tööiga standardvarustuses

CTC EcoHeat maasoojuspumpadel on integreeritud 223-liitrine akumulaatoripaak. See hoiab kodu küttesüsteemis ühtlasemat temperatuuri ja vähendab oluliselt vajadust soojuspumba käivitamiseks. Vähem käivitusi pikendab seadme tööiga ja säästab energiat.

Alati värsket vee

Tarbevett toodetakse vaid vastavalt vajadusele, mis tagab alalise värsket vee. Sellest tulenevalt puudub seisev tarbevett, kus võib tekkida *legionella* bakter. Ühtlasi hoiab see kokku energiakulu, mida tavaboilerid peavad kasutama vee pastöriseerimiseks.

Kahe eraldi küttegaafiku juhtimine

Sageli töötavad põrandaküte ja radiaatorküte eri temperatuuridel. Kodudes, kus on kasutusel mõlemad, kannab CTC maasoojuspump hoolt, et põrandakütte torudes ei ületaks temperatuur 35 kraadi sel ajal, kui radiaatorites on vajadusel ka 55-kraadine vesi.

Ökonoomsed tsirkulatsioonipumbad

Maasoojuspumba küttesüsteemis ringleb vesi, mille abil luuakse kodus soovitud temperatuur. Selleks kasutab CTC EcoHeat energiasäästlikku tsirkulatsioonipumpa.

Sisseehitatud küttekeha

Vahel on olukordi, kus vee soojendamiseks on vaja kasutada täiendavat küttekeha. CTC maasoojuspumpas on see integreeritud ühte korpusesse.

Üliefektiivne isolatsioon

Sooja loomine on energiakulukas, mis teebki uue soojuspumba paigaldusest aruka investeeringu. CTC soojuspumbad on isoleeritud parimal viisil, et soojakadu oleks minimaalne.

Energyflex

CTC soojuspumba küttesüsteemi saab integreerida täiendavaid energia- ja kütteallikaid, nagu näiteks päikesepaneele või tahkekütuse katelt.

Ülivaikne töörežiim

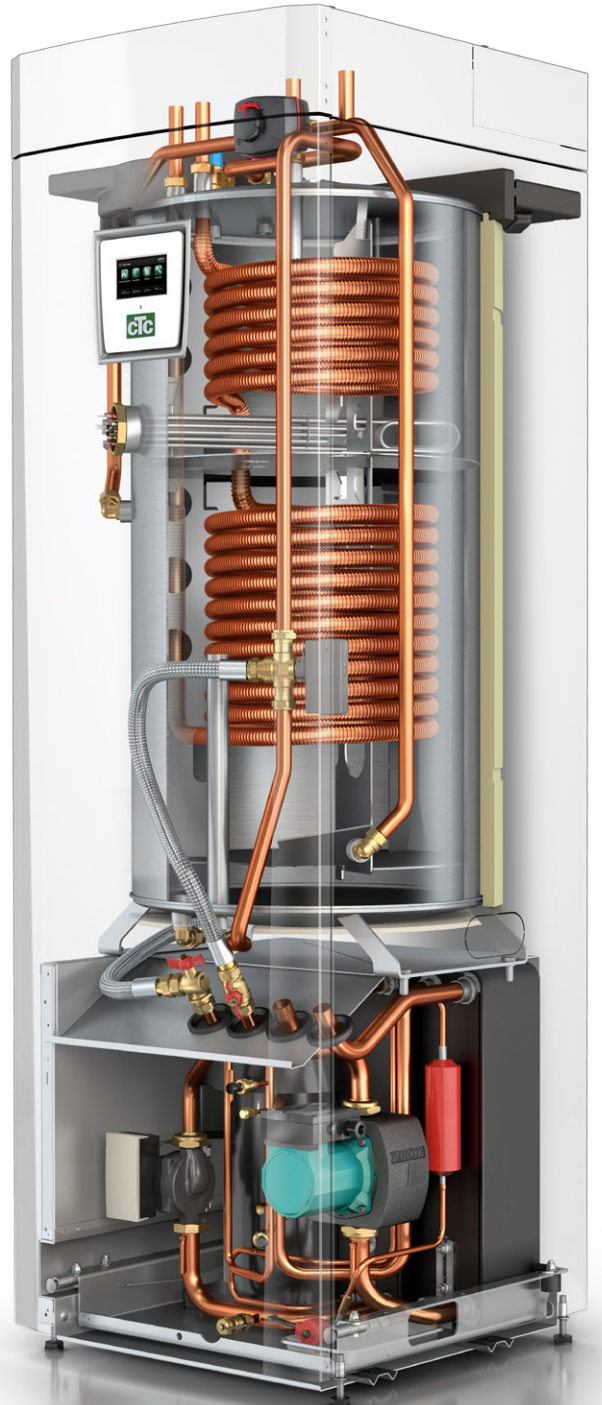
Kütteringi seguklapp tagab ühtlase soojuse ilma mürata.

Mugav transport

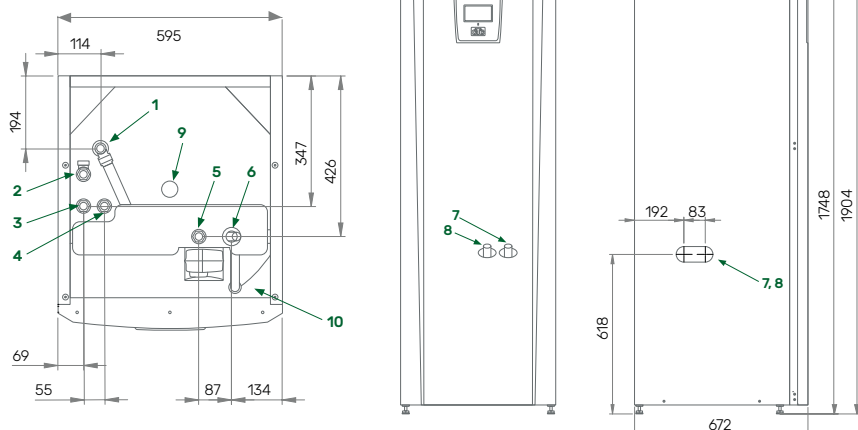
Lahtivõetav moodulkonstruktsioon teeb transpordi võimalikult mugavaks.

Eestikeelne juhtimine

CTC maasoojuspumba seadistamine käib lihtsalt 4,3-tollise kasutajasõbraliku ja värvilise puutetundliku ekraaniga juhtpuldi abil. Ja seda eesti keeles.



Tehnilised detailid



Ühedused

1. Õhuti
2. Kaitsekapp, äravoolühendus 3/4"
3. Külmavee sisend Ø22
4. Soe tarbevesi Ø22
5. Küttesüsteemi peaveool Ø22
6. Küttesüsteemi tagasivool Ø22
7. Maakollektori peaveool Ø28
8. Maakollektori tagasivool Ø28
9. Tõstekronstein
10. Lisakütteallikate ühendusotsad

Komplekti kuulub

Soojuspump CTC Eco Heat 400 ühendusvoolikud maakontuurile, maakontuuri täitekollektor, maakontuuri nivoopaak, toatemperatuuri andur, küttevete peaveoolu andur, küttevete tagasivoolu andur, välistemperatuuri andur, kaitsekapp tarbeveele (9 bar), kaitsekapp maakontuurile (3bar).

CTC EcoHeat mudel

	406	408	410	412
Möödud LxKxS	595 x 1904 x 672 mm			
Elektrilised näitajad	400V 3N~			
Energiaklass kütisel 35/55°C	A+++/A+	A+++/A++	A+++/A++	A+++/A+
Lisa küttekeha	0.3-9 kW			
Kompressori väljundvõimsus	6.05 kW	8.37 kW	10.18 kW	12.05 kW
Tarbitav elektrivõimsus 35/45°C	1.3/1.6 kW	1.8/2.2 kW	2.2/2.6 kW	2.6/3.1 kW
COP, vastavalt EN14511	4.57/3.54	4.58/3.64	4.60/3.68	4.60/3.66
SCOP (külm kliima 35/55°C), vastavalt EN14825	4.30/3.30	4.21/3.39	4.15/3.38	4.10/3.32
Müratase	44.9 dB(A)	43.9 dB(A)	46.0 dB(A)	47.2 dB(A)
Veemaht	223 l			
Tarbevee küttesiu maht	5.7 l			
Külmaaine kogus (R407C)	2.1 kg	2.1 kg	2.1 kg	2.5 kg
Kaal	267 kg	270 kg	272 kg	279 kg

Täiendav mugavusvarustus

CTC EcoHeat maasoojuspump tagab suure kokkuhoiu kõrval sobiva toatemperatuuriga heaolu, kuid on mõned lisaseadmed, mis aitavad saada soojuspumbast maksimaalse mugavuse.

1. CTC juhtmevaba toatermostaat

Tootekood 587581301

2. CTC Connect

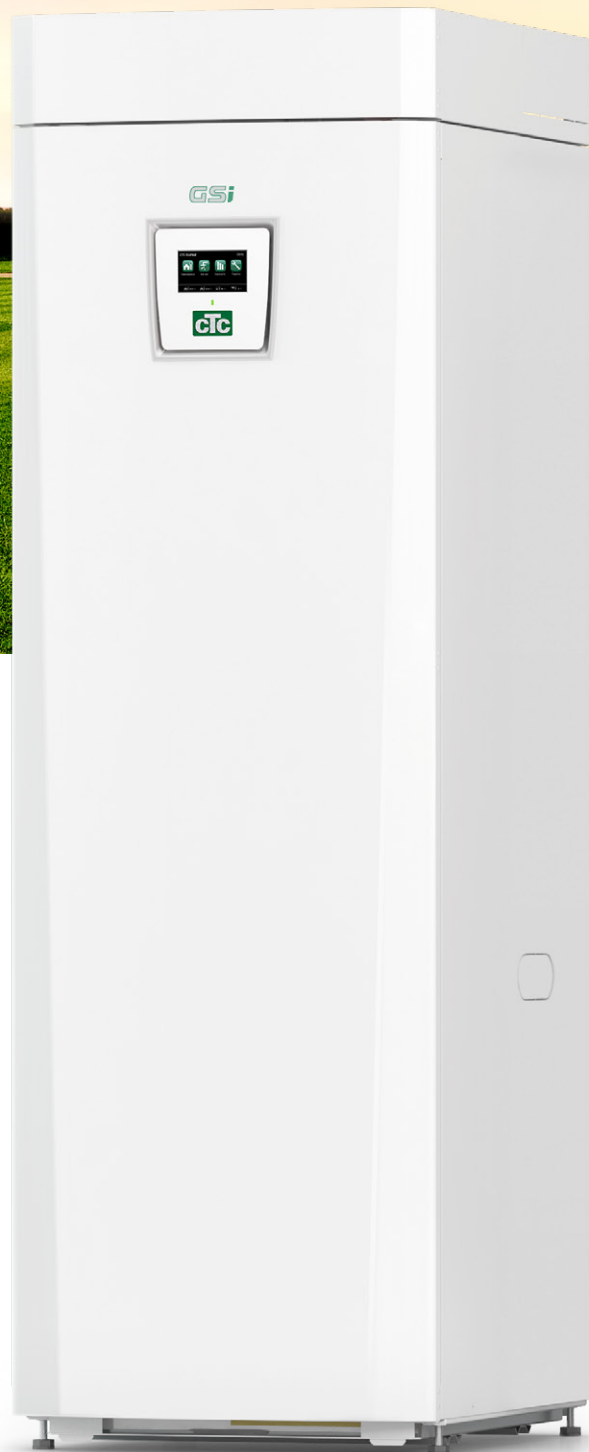
Võimaldab jälgida ja juhtida soojuspumpa mugavalt veebi- ja nutitelefoni rakenduse abil. Tootekood 587581301

3. SMS juhtimine

Võimaldab soojuspumba juhtimist iga mobiiltelefoniga.

Tootekood 585581301





CTC GSi 12

CTC maasoojuspumpade lipulaeva põhjamaiselt minimalistlik korpus peidab kütetehnoloogia viimaseid uuendusi – inverterkompressor, kahe küttesüsteemi juhtimise võimekus, värske tarbevee soojusvaheti on vaid algus.

- + Kokkuhoid küttekuludelt kuni 80%
- + Energiaklass A+++
- + Väga kõrge hooajaline kasutegur SCOP 5.43
- + Inverterkompressor
- + Võimekus juhtida kahte eraldi küttegaafikut
- + Eriti vaikne müratase 45.6 dB(A) (0/35°C 50Hz)
- + Energyflex – võimalus lihtsalt ühildada teiste energiaallikate ja küttesüsteemidega
- + 4,3-tolline kasutajasõbralik, puuetundlik, väga lihtsalt seadistatav, eestikeelne, värvilise ekraaniga juhtpult
- + 5-aastane täisgarantii

Koostatud uuendustest

Inverterkompressor

Inverterkompressor võimsusega 2.5–12 kW tagab võimalikult väikesed eksploatatsioonikulud ja teeb soojustpumba sobilikuks väga erinevate suurustega kodudele.

Alati värsket tarbevesi

Tarbevett toodetakse vaid vastavalt vajadusele, mis tagab alalise värsket vee. Sellest tulenevalt puudub seisev tarbevesi, kus võib tekkida *legionella* bakter. Ühtlasi hoiab see kokku energiakulu, mida tavaboilerid peavad kasutama vee pastöriseerimiseks.

Kahe eraldi küttegaafiku juhtimine

Sageli töötavad põrandaküte ja radiaatorküte eri temperatuuridel. Kodudes, kus on kasutusel mõlemad, kannab CTC maasoojustpump hoolt, et põrandakütte torudes ei ületaks temperatuur 35 kraadi sel ajal, kui radiaatorites on vajadusel ka 55-kraadine vesi.

Ökonoomsed tsirkulatsioonipumbad

Maasoojustpumba küttesüsteemis ringleb vesi, mille abil luuakse kodus soovitud temperatuur. Selleks kasutab CTC GSi12 energiasäästlikku tsirkulatsioonipumpa.

Sissehitatud küttekeha

Vahel on olukordi, kus vee soojendamiseks on vaja kasutada täiendavat küttekeha. CTC maasoojustpumbas on see integreeritud ühte korpusesse.

Üliefektiivne isolatsioon

Sooja loomine on energiakulukas, mis teebki uue soojustpumba paigaldusest aruka investeeringu. CTC soojustpumbad on isoleeritud parimal viisil, et soojakadu oleks minimaalne.

Ülivaikne töörežiim

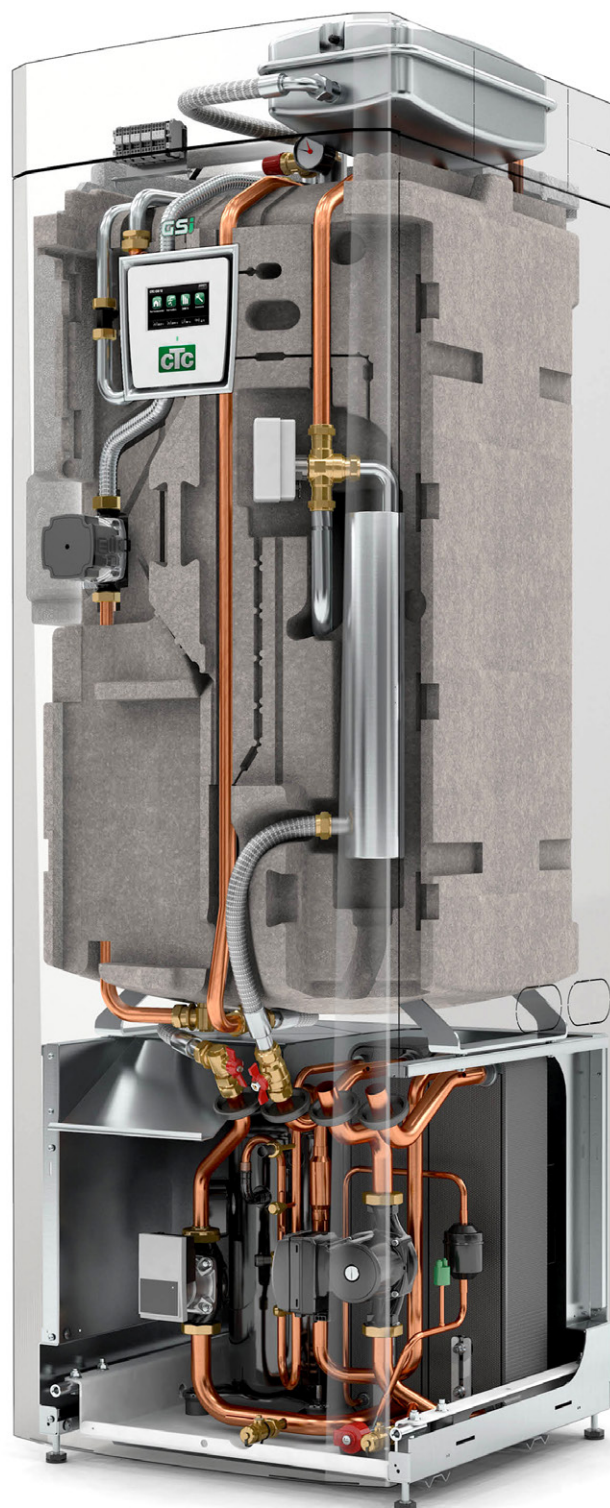
Kütteringi seguklapp tagab ühtlase soojust ilma müra.

Energyflex

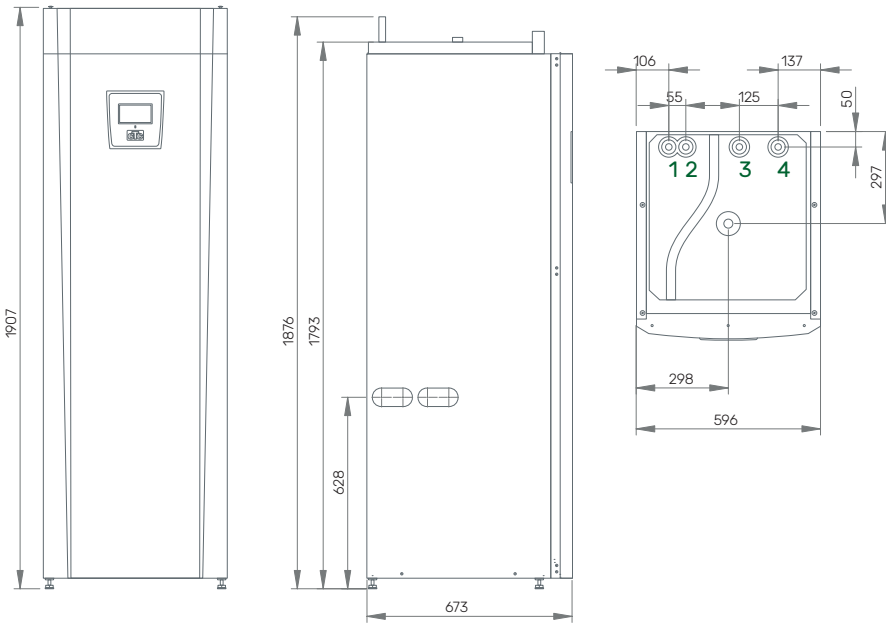
CTC soojustpumba küttesüsteemi saab integreerida täiendavaid energia- ja kütteallikaid, nagu näiteks päikesepaneele või tahkekütuse katelt.

Eestikeelne juhtimine

CTC maasoojustpumba seadistamine käib lihtsalt 4,3-tollise kasutajasõbraliku ja värvilise puutetundliku ekraaniga juhtpuldil abil. Ja seda eesti keeles.



Tehnilised detailid



Ühendused

1. Külm vesi Ø22
2. Soe vesi Ø22
3. Tagasivool Ø22
4. Pealevool Ø22

Komplekti kuulub

Soojuspump GSi12
Paigaldus- ja hooldusjuhend
Maakontuuri täitekollektor
Maakontuuri nivooopak

Kaasas on

Toatemperatuuri andur
Välistemperatuuri andur
Kaitseklapp kütteringile 2,5 bar
Kaitseklapp maakontuurile 3 bar
Kütteringi ja maakontuuri mudafiltrid

CTC GSi 12

Möödud LxKxS	595 x 1907 x 673 mm
Elektrilised näitajad	400V 3N~50Hz
Energiaklass kütmisel 35/55°C	A+++/A+++
Küttekeha	9 kW
Suurim kompressori väljundvõimsus	11.8 kW
COP 0/35 / 0/45 / 0/55°C 50 hZ, vastavalt EN14511	4.84 / 3.68 / 3.01
SCOP (külm kliima 35/55°C), vastavalt EN14825	5.5 / 4.3
Väljundvõimsus 0/35 / 0/45 / 0/55°C 50 hZ, vastavalt EN14511	6.13 / 5.68 / 5.40 kW
Müratase 0/35°C 50 hZ	45.6 dB(A)
Veemaht	229 l
Soojusvaheti veemaht	1.7 l
Külmaaine kogus (R407C)	2.4 kg
Kaal	253 kg

Täiendav mugavusvarustus

CTC EcoHeat maasoojuspump tagab suure kokkuhoiu kõrval sobiva toatemperatuuriga heaolu, kuid on mõned liseseadmed, mis aitavad saada soojuspumbast maksimaalse mugavuse.

1. CTC juhtmevaba toatermostaat

Tootekood 587581301

2. CTC Connect

Võimaldab jälgida ja juhtida soojuspumpa mugavalt veebi- ja nutitelefoni rakenduse abil. Tootekood 587581301

3. SMS juhtimine

Võimaldab soojuspumba juhtimist iga mobiiltelefoniga.

Tootekood 585581301



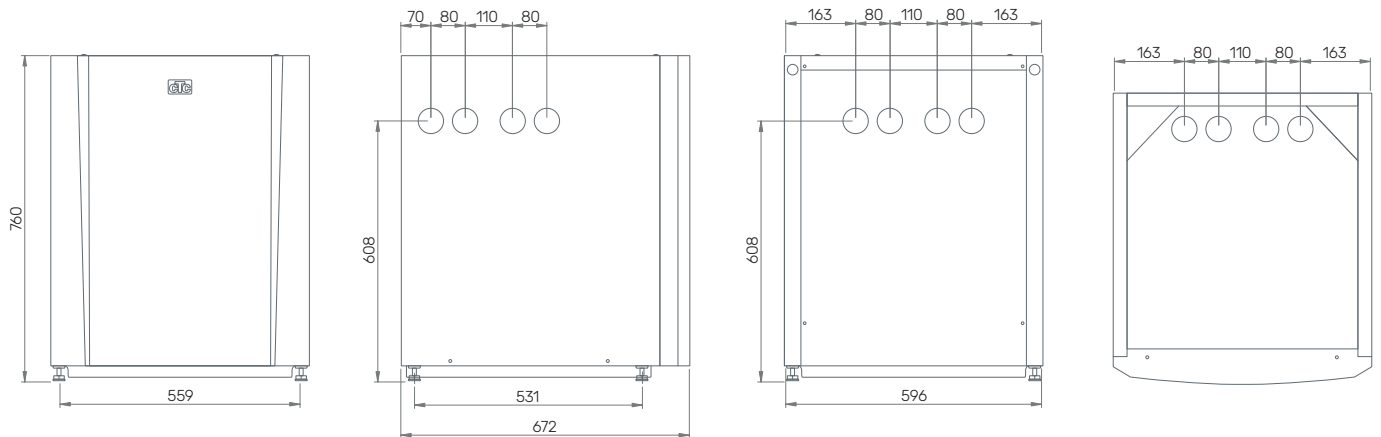


CTC EcoPart 400

CTC EcoPart soojuspumpadesse on jäetud kõige olulisem – maksimaalne kokkuhoid kodu kütmisel. EcoPart on ideaalne olemasoleva küttesüsteemi, näiteks puidukatla lahenduse kaasajastamiseks.

- + Kokkuhoid küttekuludelt kuni 80%
- + Energiaklass A+++
- + Kõrge hooajaline kasutegur SCOP 4.88
- + Ülimalt lihtne ühendada olemasolevasse süsteemi
- + Küttepealevooluvee maksimaalne temperatuur 65°C
- + Vaikne scroll-tüüpi kompressor
- + Madal müratase (alates) 42.5 dB(A)
- + Kompressor on varustatud pehme käivitiga
- + Sobib madalatesse ruumidesse, nt kelder
- + Saadaval kuues võimsuses: 6, 8, 10, 12, 14, 17 kW
- + Juhtimisautomaatika CTC ECO Logic/Basic lisavarustus
- + 5-aastane täisgarantii

Tehnilised detailid



Ühendused

Ühendused on võimalik teha paremalt, vasakult, ülevalt või tagant
 Maakontuuri ühendus Ø28 mm
 Kütteringi ühendus:
 EcoPart 406-412 Ø22 mm
 EcoPart 414-417 Ø28 mm

Komplekti kuulub

Soojuspump CTC EcoPart 400
 Kaabel Modbus 15m
 Kaitseklapp 1/2" 3bar'i
 Maakontuuri täitekollektor
 Maakontuuri nivooapaak

CTC EcoPart mudel	406	408	410	412	414	417
Möödud LxKxS	600 x 760 x 673 mm					
Elektrilised näitajad	400V 3N~					
Energiaklass kütmisel 35/55°C	A+++/A++	A+++/A++	A+++/A++	A+++/A++	A+++/A++	A+++/A++
Kompressori väljundvõimsus 0/35	6.1 kW	8.4 kW	10.2 kW	12.1 kW	14.8 kW	17.4 kW
COP, vastavalt EN14511	4.6/3.5	4.6/3.6	4.6/3.7	4.6/3.7	4.5/3.6	4.6/3.6
SCOP (külm kliima 35/55°C), vastavalt EN14825	4.8/3.5	4.8/3.7	4.8/3.7	4.8/3.7	4.6/3.7	4.8/3.7
Kompressori tüüp	Scroll					
Kompressori maksimaalne küttepealevoolu temperatuur ja tagasivool	65/58°C					
Müratase	43.0dB(A)	42.5 dB(A)	48.5 dB(A)	50.3 dB(A)	53.0 dB(A)	55.5 dB(A)
Külmaaine kogus (R407C)	1.9 kg	1.9 kg	1.9 kg	2.3 kg	2.7 kg	2.7 kg
Kaal	138 kg	143 kg	148 kg	164 kg	168 kg	168 kg

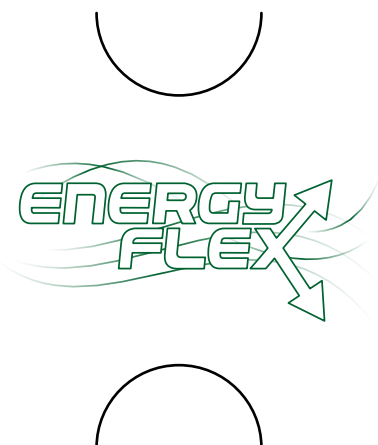
Lisavarustus

Tarbeveeboiler 200-1500 l
 Akumulatsioonipaak 100-1500 l
 Tsirkulatsioonipumbad kütte- ja maaringile
 Juhtimisautomaatika CTC ECO Logic/Basic
 Elektriküttekeha 2-36kW

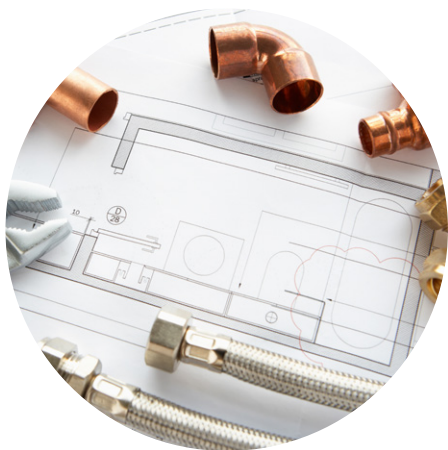


Ökonoomsus ja mugavus. Täna ja tulevikus.

CTC maasoojuspump suudab võtta soojaenergia erinevatest allikatest – maapinna alt, maasügavusest aga ka veekogust. Neist levinuim ja ka soodsaim moodus on kasutada maakontuuri, mille puhul torustik paigaldatakse eramaja krundile horisontaalselt maapinna sisse. Vajamineva maakontuuri umbkaudse suuruse arvutamine on lihtne: iga köetava pinna ruutmeetri peale läheb vaja 3 m² maakontuuri – 150 ruutmeetrisele kodule 450 m² kontuuri.



CTC soojuspumbad täiendatud Energyflex lahendusega, mis võimaldab süsteemi ühendada täiendavaid energia- ja kütteallikaid, näiteks päikseenergiat ja tahkekütuse katelt. Terviksüsteemi juhtimine käib aga mugavalt ühest kohast – CTC maasoojuspumba eestikeelsest juhtpuldist. Energyflexi abil võid olla kindel, et ka efektiivsemate tehnoloogiate välja arendamise korral käib sinu kodu küttesüsteem ajaga kaasas ja pakub püsivalt suurt kasu.



Projektijuhtimine planeerimisest paigalduseni

CTC maasoojuspumbad on innovaatilise arendustöö tulemusel erakordselt nutikad ja ei vaja mingit erikohtlemist. Kuna soojusenergia võetakse keskkonnast, siis terviksüsteemi paigaldus tähendab erialaspetsiifilist ehitust.

Soovitame maasoojuspumba ostmisel küsida nõu meie spetsialistidelt, kes nõustavad ja juhivad maasoojuspumba paigaldust algusest lõpuni. Nii saad olla kindel, et maasoojuspump ja välikontuurid on paigaldatud kõige optimaalsemal viisil.



Õige paigaldus = pikem tööiga ja soodsam hooldus

Maasoojuspumba küttesüsteemis ringleb vesi, millega soojendatakse kas põrandaid, radiaatoreid või CTC maasoojuspumbaga ka mõlemat korraga. Küttesüsteemi pikaajalise töö ja suurima efektiivsuse (loe: kokkuhoiu) tagamiseks vajavad süsteemi veefiltrid puhastust ja komponendid hooldust.

Soovitame sellest lähtuvalt kasutada CTC maasoojuspumba paigaldusel sertifitseeritud paigaldajaid, kelle oskused ja töövõtted on erialaselt tunnustatud.

VÕTA ÜHENDUST!

