

# Panasonic

AQUAREA

## LOODUSLIK ENERGIA

Panasonic õhk-vesi soojuspumbad on loodud nii raha kui ka keskkonna tõhusamaks säästmiseks



- Kõrgvaliteetsed soojuspumbad – 100% Panasonic
- Suur kokkuhoid – kuni 80% väiksemad küttekulud
- Töökindlad soojuspumbad ruumide ja tarbevee kütmiseks

heating & cooling solutions



# LOODUD PÕHJAMAISESSE KLIIMASSE

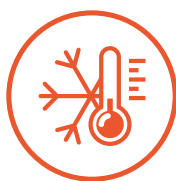


## SOOJUSPUMPADE TOOTMINE PÕHJAMAISESSE KLIIMASSE NÕUAB NII TEADMISI KUI KA KOGEMUST

Põhjamaine soojuspump peab:



Taluma aastaringelt ja ööpäevaringselt kasutamist



Töötama ka väga madalatel välistemperatuuridel



Vastama rangetele keskkonnanõuetele



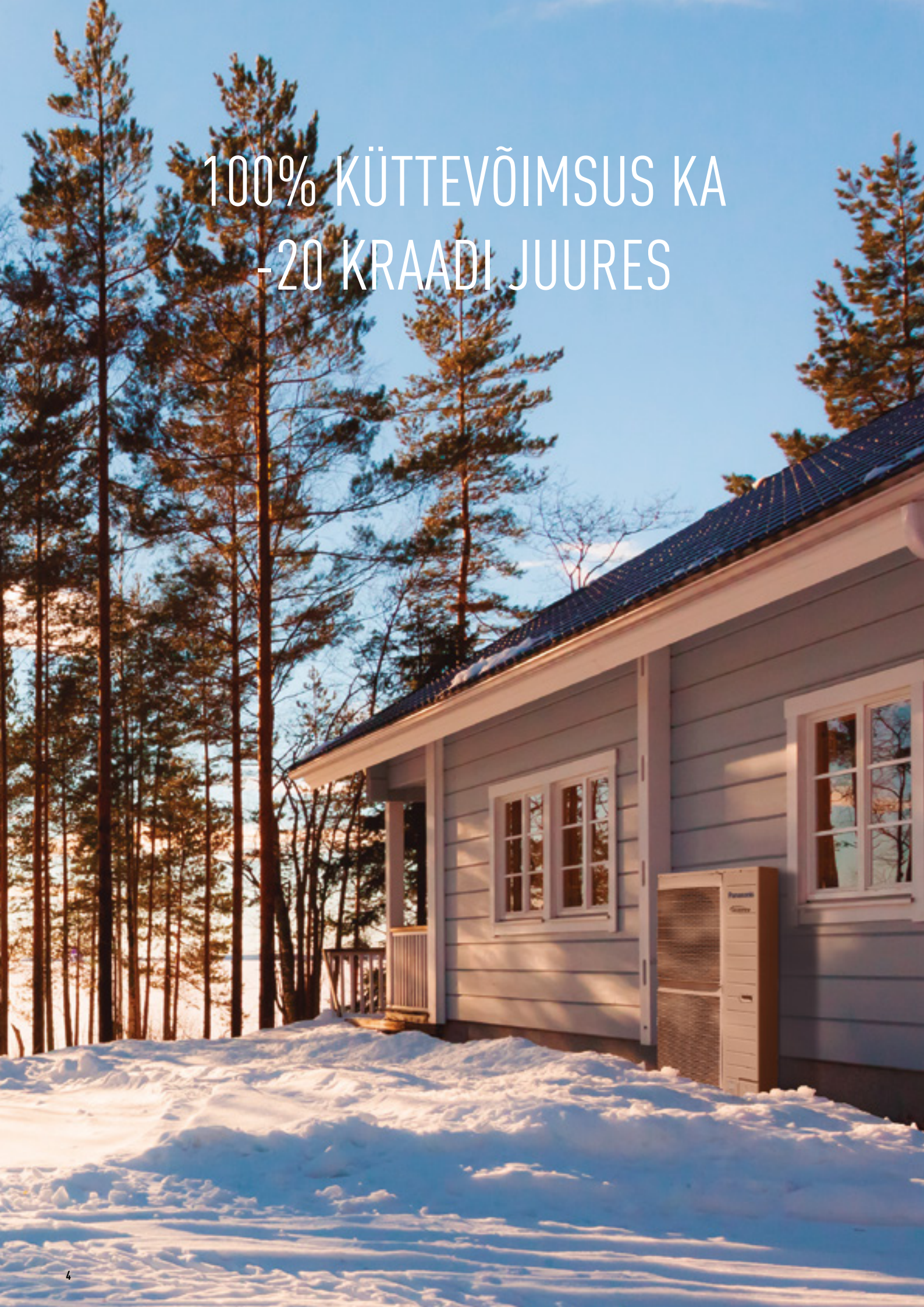
Vähendama kütteenõuet – oluliselt!

Panasonic on tootnud soojuspumpasid Põhjamaadesse üle 30 aasta ja enam kui 1 miljonile kliendile. Me oleme registreerinud üle kogu maailma enam kui 90 000 patenti ja tootnud 200 miljonit kompressorit. Kvaliteet on meie märksõnaks ja kui valite Panasonic õhk-vesi soojuspumba, võite olla kindel, et teie kodu on alati soe.

**1,000,000:)**  
ÜLE 1 MILJONI  
RAHULOLEVA KLIENDI  
PÕHJAMAADES

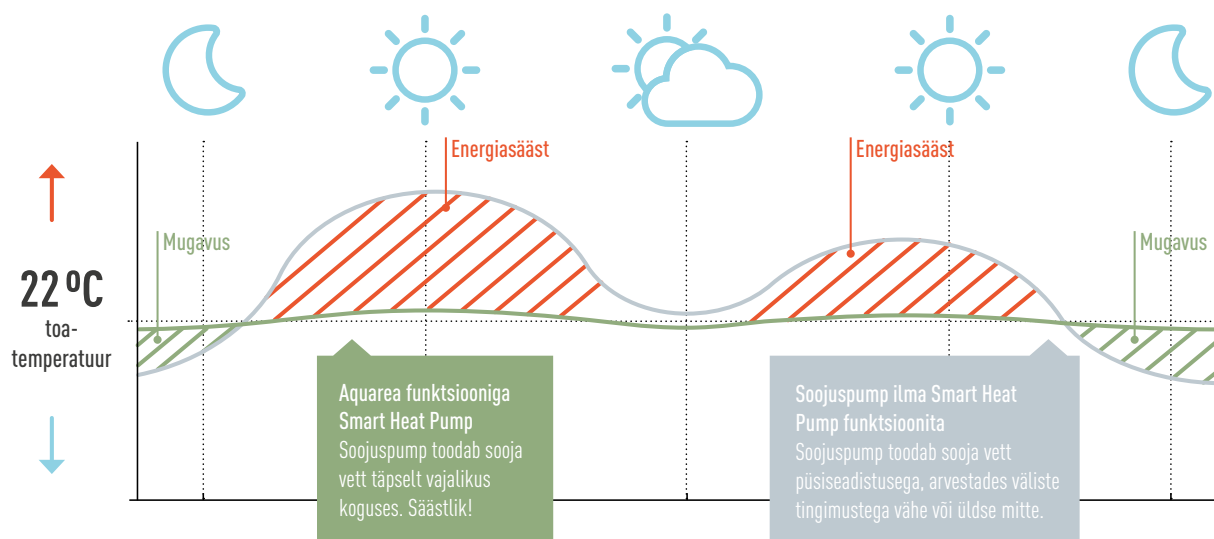


100% KÜTTEVÕIMSUS KA  
-20 KRAADI JUURES



## SÄÄSTKE VEELGI ROHKEM...

Panasonicu uutel õhk-vesi soojuspumpadel on ainulaadne eelprogrammeeritud funktsioon Smart Heat Pump. Toanduri ja seadmega kaasas oleva välisanduri abil reguleerib soojuspump oma tööd, et toota täpselt nii palju soojust, kui maja antud hetkel vajab. Ei rohkem ega vähem.



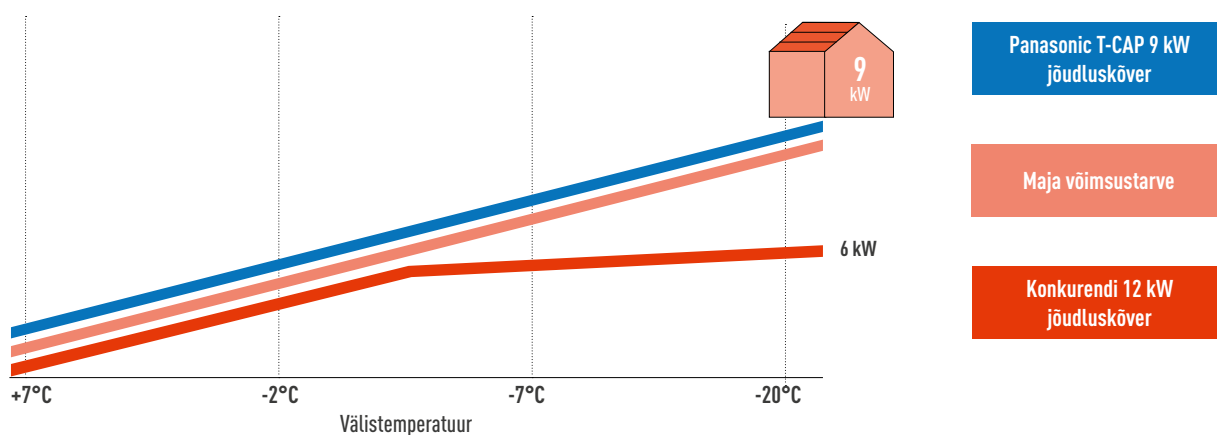
## AINULAADNE TEHNOLOGIA – NÕUDLIKULE KASUTAJALE

Mudel T-CAP on ideaalne valik kasutajale, kes esitab oma soojuspumbale kõrgeid nõudmisi. Meie Panasonicus oleme veendunud, et tippklassi soojuspump peab suutma spetsifikatsioonides märgitud jõudlust tagada – ilma elektrilist küttekeha rakendamata.

Meie ainulaadse T-CAP tehnoloogiaga suudab soojuspump säilitada 100% küttevõimsuse koguni -20 kraadi\* juures – ilma elektrilist küttekeha kasutamata. Nii saavutate veelgi suurema kokkuhoiu ega pea ostma suuremat soojuspumpa, kui tegelikult vajate.

Panasonicu puhul tähendab 9 kW T-CAP - 9 kW soojusenergiat.

\* 35-kraadise pealevoolutemperatuuri juures



# UUS AQUAREA H-PÕLVKONNA BI-BLOC



## Uus disain

### Ilusam rafineeritud disain

Valge, kandilise disainiga siseosa ilma nähtavate kinnitusteta. Uudset juhtpulti on võimalik seadmelt eemaldada ja paigaldada Teie jaoks sobilikku kohta (nt eluruumi). Juhtpult täidab ka toatermostaadi funktsiooni.

### Paigaldajasõbralik

- Juhtpult asub siseeadme esipaneelil.
- Lihtne ligipääs siseeadme komponentidele.
- Uus puuetundlik ülimalt lihtne suure ekraaniga juhtpult võimaldab kasutada uusi funktsioone nagu näiteks kahe kütteringi juhtimine (võib vajada lisamoodulit: CZ-NS4P).
- Võimaldab ühendada lisaks ühe toatermostaadi.

### Väga kompaktn

Rohkem väärtust ühes kompaktses siseosas:

- Mudafilter "Fast Clip" ühendusega (ei vaja tööriistu).
- Eelpaigaldatud sulgkraanid mudafiltrile.
- Elektrooniline vee vooluhulga sensor.
- 3T-ventiili paigalduse võimalus seadmesiseselt (vajalik CZ-NV1 lisamoodul).

## Parim efektiivsus ja hinna/kvaliteedi suhe

### A++/A++ energiklass

3 ja 5 kW vastavad 2019. a uutele regulatsioonidele enegiaklassis A+++.

## Nutikas juhtpult

### Ülimalt lihtsalt kasutatav kasutajaliides

Uusim 3,5" puuetundlik juhtpult taustavalgusega. Menüü saadaval kümnes eri keeles. Väga lihtne ja kergesti arusaadav kasutajaliides nii paigaldajale kui lõpptarbijale.

### Juhtpulti ümbertöstmise võimalus

Uudset juhtpulti on võimalik seadmelt eemaldada ja paigaldada Teie jaoks sobilikku kohta (nt eluruumidesse). Juhtpult täidab ka toatermostaadi funktsiooni.

## Uued lisatarvikud

### Elektroonikamooduli paigaldamise võimalus lisafunktsioonide juhtimiseks (segusõlm jne)

Uus elektroonikamoodul võimaldab kasutada 0-10V juhtimist, juhtida segusõlme ja kaht kütteringi, välist lülitust jne.

## Uus Wifi moodul H-põlvkonna õhk-vesi soojuspumpadele

### CZ-TAW1

Võimaldab juhtida soojuspumba töörežiime ja jälgida soojuspumba energiatarbimist üle "Aquarea Smart Cloud" serveri.



Aquarea H-põlvkonna kõrge efektiivsusega Bi-bloc ühefaasiline õhk-vesi soojuspump. Küte ja jahutus

UUS  
TEHNOLOOGIA  
17



			Ühefaasiline küte ja jahutus			
Komplekt			KIT-WC03H3E5	KIT-WC05H3E5	KIT-WC07H3E5	KIT-WC09H3E5
Küttevõimsus +7°C kraadi juures (Kütteevee temperatuur 35°C)	kW		3,20	5,00	7,00	9,00
COP +7°C (Kütteevee temperatuur 35°C)	W/W		5,00	4,63	4,46	4,13
Küttevõimsus +2°C kraadi juures (Kütteevee temperatuur 35°C)	kW		3,20	4,20	6,55	6,70
COP +2°C (Kütteevee temperatuur 35°C)	W/W		3,56	3,11	3,34	3,13
Küttevõimsus -7°C kraadi juures (Kütteevee temperatuur 35°C)	kW		3,20	4,20	5,15	5,90
COP -7°C (Kütteevee temperatuur 35°C)	W/W		2,69	2,59	2,68	2,52
Küttevõimsus -15°C kraadi juures (Kütteevee temperatuur 35°C)	kW		3,20	4,20	4,60	5,90
COP -15°C (Kütteevee temperatuur 35°C)	W/W		2,30	2,16	2,32	2,22
Jahutusvõimsus +35°C kraadi juures (Jahutusvee temperatuur 7/12°C)	kW		3,20	4,50	6,00	7,00
EER 35°C (Jahutusvee temperatuur 7/12°C)	W/W		3,08	2,69	2,63	2,43
Energiaklass (Kütteevee temperatuur 35°C / 55°C)			◀A++ / ▶A++	◀A++ / ▶A++	◀A++ / ▶A++	◀A++ / ▶A++
<b>Siseosa</b>			<b>WH-SDC03H3E5-1</b>	<b>WH-SDC05H3E5-1</b>	<b>WH-SDC07H3E5-1</b>	<b>WH-SDC09H3E5-1</b>
Müratase	Kütisel/jahutamisel	dB(A)	28 / 28	28 / 28	30 / 30	30 / 30
Möödud / kaal	KxLxS	mm / kg	892 x 500 x 340 / 44	892 x 500 x 340 / 44	892 x 500 x 340 / 44	892 x 500 x 340 / 44
Veetoru ühendus		Tolli	R 1 ¼	R 1 ¼	R 1 ¼	R 1 ¼
A klassi tsirkulatsioonipump	Tsirkulatsioonipumba kiiruste arv		Automaatselt reguleeruv	Automaatselt reguleeruv	Automaatselt reguleeruv	Automaatselt reguleeruv
	Sisendvõimsus (Min / Max)		W	30 / 100	33 / 106	34 / 114
Kütteevee vooluhulk (ΔT=5 K, 35°C)		L/min	9,2	14,3	20,1	25,8
Integreeritud küttekeha võimsus		kW	3	3	3	3
Soovituslik elektrikaitsme suurus		A	16 / 16	16 / 16	16 / 16	20 / 16
<b>Välisosa</b>			<b>WH-UD03HE5-1</b>	<b>WH-UD05HE5-1</b>	<b>WH-UD07HE5-1</b>	<b>WH-UD09HE5-1</b>
Müratase	Kütisel/jahutamisel	dB(A)	47 / 47	48 / 48	50 / 48	51 / 50
Möödud / kaal	KxLxS	mm / kg	622 x 824 x 298 / 39	622 x 824 x 298 / 39	795 x 900 x 320 / 66	795 x 900 x 320 / 66
Külmaine (R410A)		kg / TCO2 Eq.	1,20 / –	1,20 / –	1,45 / –	1,45 / –
Toru läbimõõt	Vedelik / gaas	Tolli (mm)	1/4 (6,35) / 1/2 (12,7)	1/4 (6,35) / 1/2 (12,7)	1/4 (6,35) / 5/8 (15,88)	1/4 (6,35) / 5/8 (15,88)
Lubatud gaasitorustiku pikkus / Kõrguste vahe (sise- ja välisosa vahel)		m	3 – 15 / 5	3 – 15 / 5	3 – 30 / 20	3 – 30 / 20
Torustiku pikkus tehassetäitega / Lisetatv gaasikogus		m / g/m	10 / 20	10 / 20	10 / 30	10 / 30
Töötemperatuuride vahemik		Välistemperatuur	°C	-27 ~ +35	-27 ~ +35	-27 ~ +35
Väljuva vee temperatuur		Kütisel/jahutamisel	°C	20 – 55 / 5 – 20	20 – 55 / 5 – 20	25 – 55 / 5 – 20



**CZ-TAW1**  
WiFi moodul soojuspumba juhtimiseks läbi interneti ja nutirakenduse



# Aquarea H-põlvkonna kõrge efektiivsusega Bi-bloc kolmefaasiline õhk-vesi soojuspump. Küte ja jahutus



Komplekt			Kolmefaasiline (toide siseosale)		
			KIT-WC09H3E8	KIT-WC12H9E8	KIT-WC16H9E8
Küttevõimsus +7°C kraadi juures (Kütteevee temperatuur 35°C)	kW	9,00	12,00	16,00	
COP +7°C (Kütteevee temperatuur 35°C)	W/W	4,84	4,74	4,28	
Küttevõimsus +2°C kraadi juures (Kütteevee temperatuur 35°C)	kW	9,00	11,40	13,00	
COP +2°C (Kütteevee temperatuur 35°C)	W/W	3,59	3,44	3,28	
Küttevõimsus -7°C kraadi juures (Kütteevee temperatuur 35°C)	kW	9,00	10,00	11,40	
COP -7°C (Kütteevee temperatuur 35°C)	W/W	2,85	2,73	2,57	
Küttevõimsus -15°C kraadi juures (Kütteevee temperatuur 35°C)	kW	8,30	8,90	10,30	
COP -15°C (Kütteevee temperatuur 35°C)	W/W	2,59	2,46	2,35	
Jahutusvõimsus +35°C kraadi juures (Jahutusvee temperatuur 7/12°C)	kW	7,00	10,00	12,20	
EER 35°C (Jahutusvee temperatuur 7/12°C)	W/W	3,17	2,81	2,56	
Energiaklass (Kütteevee temperatuur 35°C)		◀A++	◀A++	◀A++	
Energiaklass (Kütteevee temperatuur 55°C)		◀A++	◀A++	◀A++	
Siseosa			WH-SDC09H3E8	WH-SDC12H9E8	WH-SDC16H9E8
Müratase	Kütisel/jahutamisel	dB(A)	33 / 33	33 / 33	33 / 33
Möödud / kaal	KxLxS	mm / kg	892 x 500 x 340 / 44	892 x 500 x 340 / 45	892 x 500 x 340 / 45
Veetoru ühendus		Tolli	R 1 ¼	R 1 ¼	R 1 ¼
A klassi tsirkulatsioonipump	Tsirkulatsioonipumba kiiruste arv		Automaatselt reguleeruv	Automaatselt reguleeruv	Automaatselt reguleeruv
	Sisendvõimsus (Min / Max)		W	32 / 102	34 / 110
Kütteevee vooluhulk (ΔT=5 K, 35°C)		L/min	25,8	34,4	45,9
Integreeritud küttekeha võimsus		kW	3	9	9
Soovituslik elektrikaitsme suurus		A	3 x 10	3 x 16 / 3 x 16	3 x 16 / 3 x 16
Välisosa			WH-UD09HE8	WH-UD12HE8	WH-UD16HE8
Müratase	Kütisel/jahutamisel	dB(A)	51 / 49	52 / 50	55 / 54
Möödud / kaal	KxLxS	mm / kg	1.340 x 900 x 320 / 107	1.340 x 900 x 320 / 107	1.340 x 900 x 320 / 107
Külmaine (R410A)		kg / TCO2 Eq.	2,55 / -	2,55 / -	2,55 / -
Toru läbimõõt	Vedelik / gaas	Tolli (mm)	3/8 (9,52) / 5/8 (15,88)	3/8 (9,52) / 5/8 (15,88)	3/8 (9,52) / 5/8 (15,88)
Lubatud gaasitorustiku pikkus / Kõrguste vahe (sise- ja välisosa vahel)		m	3 ~ 30 / 20	3 ~ 30 / 20	3 ~ 30 / 20
Torustiku pikkus tehasetäitega / Lisatav gaasikogus		m / g/m	10 / 50	10 / 50	10 / 50
Töotemperatuuride vahemik		°C	-27 ~ +35	-27 ~ +35	-27 ~ +35
Väljuva vee temperatuur		°C	25 ~ 55 / 5 ~ 20	25 ~ 55 / 5 ~ 20	25 ~ 55 / 5 ~ 20

EfP 55°C

EfP 35°C

INVERTER+

A KLASSI  
TSIRK. PUMP

ISEREGULEERUV

4,84  
COP

KÕRGE EFEKTIIVSUS

SOE TARBEVESI

MUDAFILTER

SULGURKLAPP

VOOLUHLUGA ANDUR

BOILERI ÜHENDUS

PÄIKSEENERGIA

PEENJUHTIMINE

NUTIJUHTIMINE

BMS

ÜHENDUVUS

5 AASTAT  
TEHASE-  
GARANTII

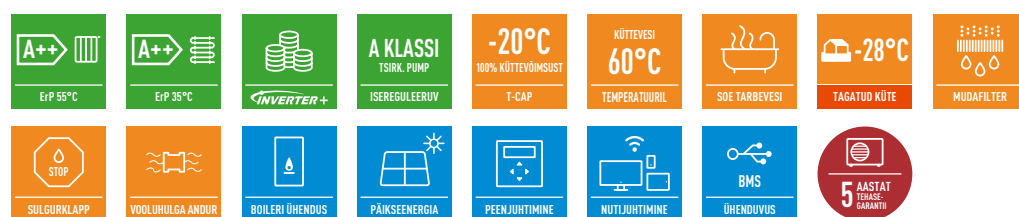
**CZ-TAW1**  
WiFi moodul  
soojuspumba  
juhtimiseks läbi  
interneti ja  
nutirakenduse



## Aquarea H-põlvkonna T-CAP tehnoloogial Bi-bloc kolmefaasiline õhk-vesi soojuspump. Küte ja jahutus



Komplekt			Kolmefaasiline (toide siseosale)		
			KIT-WXC09H3E8	KIT-WXC12H9E8	KIT-WXC16H9E8
Küttevõimsus +7°C kraadi juures (Kütteevee temperatuur 35°C)	kW	9,00	12,00	16,00	
COP +7°C (Kütteevee temperatuur 35°C)	W/W	4,84	4,74	4,28	
Küttevõimsus +2°C kraadi juures (Kütteevee temperatuur 35°C)	kW	9,00	12,00	16,00	
COP +2°C (Kütteevee temperatuur 35°C)	W/W	3,59	3,44	3,10	
Küttevõimsus -7°C kraadi juures (Kütteevee temperatuur 35°C)	kW	9,00	12,00	16,00	
COP -7°C (Kütteevee temperatuur 35°C)	W/W	2,85	2,72	2,49	
Küttevõimsus -15°C kraadi juures (Kütteevee temperatuur 35°C)	kW	9,00	12,00	16,00	
COP -15°C (Kütteevee temperatuur 35°C)	W/W	2,56	2,42	2,32	
Jahutusvõimsus +35°C kraadi juures (Jahutusvee temperatuur 7/12°C)	kW	7,00	10,00	12,20	
EER 35°C (Jahutusvee temperatuur 7°C)	W/W	3,17	2,81	2,57	
Energiaklass (Kütteevee temperatuur 35°C)		◀A++	◀A++	◀A++	
Energiaklass (Kütteevee temperatuur 55°C)		◀A++	◀A++	◀A++	
Siseosa			WH-SXC09H3E8	WH-SXC12H9E8	WH-SXC16H9E8
Müratase	Kütisel/jahutamisel	dB(A)	33 / 33	33 / 33	33 / 33
Möödud / kaal	KxLxS	mm / kg	892 x 500 x 340 / 43	892 x 500 x 340 / 44	892 x 500 x 340 / 45
Veetoru ühendus		Tolli	R 1 1/4	R 1 1/4	R 1 1/4
A klassi tsirkulatsioonipump	Tsirkulatsioonipumba kiiruste arv		Automaatselt reguleeruv	Automaatselt reguleeruv	Automaatselt reguleeruv
	Sisendvõimsus (Min / Max)	W	32 / 102	34 / 110	30 / 105
Kütteevee vooluhulk (ΔT=5 K, 35°C)		L/min	25,8	34,4	45,9
Integreeritud küttekeha võimsus		kW	3	9	9
Soovituslik elektrikaitsme suurus		A	3 x 16 / 1 x 16	3 x 16 / 3 x 16	3 x 16 / 3 x 16
Välisosa			WH-UX09HE8	WH-UX12HE8	WH-UX16HE8
Müratase	Kütisel/jahutamisel	dB(A)	51 / 49	52 / 50	55 / 54
Möödud / kaal	KxLxS	mm / kg	1.340 x 900 x 320 / 108	1.340 x 900 x 320 / 108	1.340 x 900 x 320 / 118
Külmaine (R410A)		kg / TCO2 Eq.	2,85 / 5,951	2,85 / 5,951	2,90 / 6,055
Toru läbimõõt	Vedelik / gaas	Tolli (mm)	3/8 (9,52) / 5/8 (15,88)	3/8 (9,52) / 5/8 (15,88)	3/8 (9,52) / 5/8 (15,88)
Lubatud gaasitorustiku pikkus / Kõrguste vahe (sise- ja välisosa vahel)		m	3 ~ 30 / 20	3 ~ 30 / 20	3 ~ 30 / 20
Torustiku pikkus tehasetäitega / Lisatav gaasikogus		m / g/m	10 / 50	10 / 50	10 / 50
Töotemperatuuride vahemik	Välistemperatuur	°C	-28 ~ +35	-28 ~ +35	-28 ~ +35
Väljuva vee temperatuur	Kütisel/jahutamisel	°C	25 - 60 / 5 - 20	25 - 60 / 5 - 20	25 - 60 / 5 - 20



**CZ-TAW1**  
WiFi moodul  
soojuspumba  
juhtimiseks läbi  
interneti ja  
nutirakenduse





Panasonic



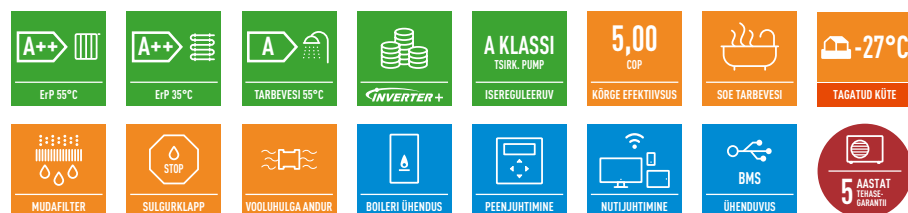
SÄÄSTÄ  
KUNNI 80%  
KÜTTEKULUDELTA

A+++

# Aquarea All-in-one H-põlvkonna kõrge efektiivsusega Bi-bloc ühefaasiline õhk-vesi soojuspump. Küte ja jahutus



			Ühefaasiline (toide siseosale)			
Komplekt			KIT-ADC03HE5	KIT-ADC05HE5	KIT-ADC07HE5	KIT-ADC09HE5
<b>SCOP 35 °C / 55 °C</b>			<b>4,88 / 3,12</b>	<b>4,83 / 3,44</b>	<b>5,05 / 3,47</b>	<b>4,83 / 3,32</b>
Küttevõimsus +7°C kraadi juures (Kütteevee temperatuur 35°C)	W/W	kW	3,20	5,00	7,00	9,00
COP +7°C (Kütteevee temperatuur 35°C)	W/W		5,00	4,63	4,46	4,13
Küttevõimsus +2°C kraadi juures (Kütteevee temperatuur 35°C)	W/W	kW	3,20	4,20	6,55	6,70
COP +2°C (Kütteevee temperatuur 35°C)	W/W		3,56	3,11	3,34	3,13
Küttevõimsus -7°C kraadi juures (Kütteevee temperatuur 35°C)	W/W	kW	3,20	4,20	5,15	5,90
COP -7°C (Kütteevee temperatuur 35°C)	W/W		2,69	2,59	2,68	2,52
Küttevõimsus -15°C kraadi juures (Kütteevee temperatuur 35°C)	W/W	kW	3,20	4,20	4,60	5,90
COP -15°C (Kütteevee temperatuur 35°C)	W/W		2,30	2,16	2,32	2,22
Jahutusvõimsus +35°C kraadi juures (Jahutusvee temperatuur 7/12°C)	W/W	kW	3,20	4,50	6,00	7,00
EER 35°C (Jahutusvee temperatuur 7/12°C)	W/W		3,08	2,69	2,63	2,43
Energiaklass 35°C / 55°C ja 55°C tarbevee puhul			◀A++ / ◀A++ / ◀A	◀A++ / ◀A++ / ◀A	◀A++ / ◀A++ / ◀A	◀A++ / ◀A++ / ◀A
<b>Siseosa</b>			<b>WH-ADC0309H3E5</b>	<b>WH-ADC0309H3E5</b>	<b>WH-ADC0309H3E5</b>	<b>WH-ADC0309H3E5</b>
Müratase	Küttesel/jahutamisel	dB(A)	28 / 28	28 / 28	28 / 28	28 / 28
Mõõdud / netokaal	KxLxS	mm / kg	1.800 x 598 x 717 / 124	1.800 x 598 x 717 / 124	1.800 x 598 x 717 / 124	1.800 x 598 x 717 / 124
Veetoru ühendus		Tolli	R 1 1/4	R 1 1/4	R 1 1/4	R 1 1/4
A klassi tsirkulatsioonipump	Tsirkulatsioonipumba kiiruste arv		Automaatselt reguleeruv	Automaatselt reguleeruv	Automaatselt reguleeruv	Automaatselt reguleeruv
	Sisendvõimsus (Min / Max)	W	30 / 120	30 / 120	30 / 120	30 / 120
Kütteevee vooluhulk (ΔT=5 K, 35°C)		L/min	9,2	14,3	20,1	25,8
Integreeritud küttekeha võimsus		kW	3	3	3	3
Soovituslik elektrikaitsme suurus		A	16 / 16	16 / 16	16 / 16	20 / 16
Tarbevee boileri suurus		L	185	185	185	185
Maksimaalne veetemperatuur boileris		°C	65	65	65	65
Tarbevee boileri materjal			Roostevaba teras	Roostevaba teras	Roostevaba teras	Roostevaba teras
<b>Välisosa</b>			<b>WH-UD03HE5-1</b>	<b>WH-UD05HE5-1</b>	<b>WH-UD07HE5-1</b>	<b>WH-UD09HE5-1</b>
Müratase	Küttesel/jahutamisel	dB(A)	48 / 47	49 / 48	50 / 48	51 / 50
Mõõdud / kaal	KxLxS	mm / kg	622 x 824 x 298 / 39	622 x 824 x 298 / 39	795 x 900 x 320 / 66	795 x 900 x 320 / 66
Külmaine (R410A)		kg / TCO2 Eq.	1,20 / 2,506	1,20 / 2,506	1,45 / 3,028	1,45 / 3,028
Toru läbimõõt	Vedelik / gaas	Tolli (mm)	1/4 (6,35) / 1/2 (12,7)	1/4 (6,35) / 1/2 (12,7)	1/4 (6,35) / 5/8 (15,88)	1/4 (6,35) / 5/8 (15,88)
Lubatud gaasitorustiku pikkus / Kõrguste vahe (sise- ja välisosa vahel)		m	3 ~ 15 / 5	3 ~ 15 / 5	3 ~ 30 / 20	3 ~ 30 / 20
Torustiku pikkus tehasetäitega / Lisatav gaasikogus		m / g/m	10 / 20	10 / 20	10 / 30	10 / 30
Töotemperatuuride vahemik	Välistemperatuur	°C	-27 ~ +35	-27 ~ +35	-27 ~ +35	-27 ~ +35
Väljuva vee temperatuur	Küttesel/jahutamisel	°C	25 ~ 55 / 5 ~ 20	25 ~ 55 / 5 ~ 20	25 ~ 55 / 5 ~ 20	25 ~ 55 / 5 ~ 20

**CZ-TAW1**

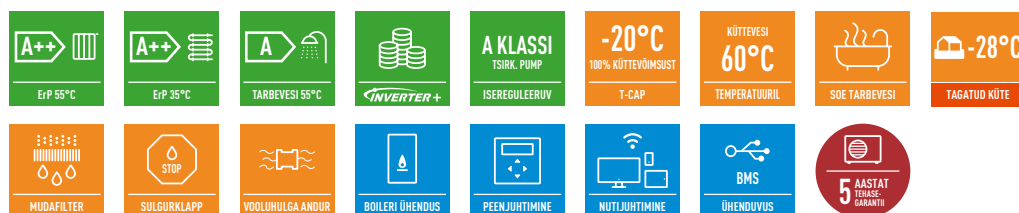
WiFi moodul soojuspumba juhtimiseks läbi interneti ja nutirakenduse



## Aquarea All-in-one H-põlvkonna T-CAP tehnoloogial Bi-bloc ühefaasiline / kolmefaasiline õhk-vesi soojuspump. Küte ja jahutus



Komplekt			Ühefaasiline (toide siseosale)		Kolmefaasiline (toide siseosale)			
			KIT-AXC9HE5	KIT-AXC12HE5	KIT-AXC9HE8	KIT-AXC12HE8	KIT-AXC16HE8	
<b>SCOP 35°C / 55°C</b>			<b>W/W</b>	<b>5,09 / 3,54</b>	<b>4,96 / 3,55</b>	<b>5,09 / 3,54</b>	<b>4,96 / 3,55</b>	<b>4,60 / 3,29</b>
Küttevõimsus +7°C kraadi juures (Küttevee temperatuur 35°C)	kW		9,00	12,00	9,00	12,00	16,00	
COP +7°C (Küttevee temperatuur 35°C)	W/W		4,84	4,74	4,84	4,74	4,28	
Küttevõimsus +2°C kraadi juures (Küttevee temperatuur 35°C)	kW		9,00	12,00	9,00	12,00	16,00	
COP +2°C (Küttevee temperatuur 35°C)	W/W		3,59	3,44	3,59	3,44	3,1	
Küttevõimsus -7°C kraadi juures (Küttevee temperatuur 35°C)	kW		9,00	12,00	9,00	12,00	16,00	
COP -7°C (Küttevee temperatuur 35°C)	W/W		2,85	2,72	2,85	2,72	2,49	
Küttevõimsus -15°C kraadi juures (Küttevee temperatuur 35°C)	kW		9,00	12,00	9,00	12,00	16,00	
COP -15°C (Küttevee temperatuur 35°C)	W/W		2,56	2,42	2,56	2,42	2,32	
Jahutusvõimsus +35°C kraadi juures (Jahutusvee temp 7/12°C)	kW		7,00	10,00	7,00	10,00	12,20	
EER 35°C (Jahutusvee temperatuur 7/12°C)	W/W		3,17	2,81	3,17	2,81	2,57	
Energiaklass 35°C / 55°C ja 55°C tarbevee puhul			A++ / A++ / A		A++ / A++ / A		A++ / A++ / A	
<b>Siseosa</b>			<b>WH-ADC1216H6E5</b>	<b>WH-ADC1216H6E5</b>	<b>WH-ADC0916H9E8</b>	<b>WH-ADC0916H9E8</b>	<b>WH-ADC0916H9E8</b>	<b>WH-ADC0916H9E8</b>
Müratase	Kütisel/jahutamisel	dB(A)	33 / 33	33 / 33	33 / 33	33 / 33	33 / 33	33 / 33
Möödud / netokaal	KxLxS	mm / kg	1.800 x 598 x 717 / 137	1.800 x 598 x 717 / 137	1.800 x 598 x 717 / 126	1.800 x 598 x 717 / 126	1.800 x 598 x 717 / 126	1.800 x 598 x 717 / 126
Veetoru ühendus		Tolli	R 1 ¼	R 1 ¼	R 1 ¼	R 1 ¼	R 1 ¼	R 1 ¼
A klassi tsirkulatsioonipump	Tsirkulatsioonipumba kiiruste arv		Autom. reguleeruv	Autom. reguleeruv	Autom. reguleeruv	Autom. reguleeruv	Autom. reguleeruv	Autom. reguleeruv
	Sisendvõimsus (Min / Max)	W	36 / 152	36 / 152	36 / 152	36 / 152	36 / 152	36 / 152
Küttevee vooluhulk (ΔT=5 K, 35°C)		L/min	25,8	34,4	25,8	34,4	45,9	
Integreeritud küttekeha võimsus		kW	6	6	9	9	9	
Soovituslik elektrikaitsme suurus		A	20 / 16	30 / 30	16 / 16	16 / 16	16 / 16	
Tarbevee boileri suurus		L	185	185	185	185	185	
Maksimaalne veetemperatuur boileris		°C	65	65	65	65	65	
Tarbevee boileri materjal			Roostevaba teras	Roostevaba teras	Roostevaba teras	Roostevaba teras	Roostevaba teras	Roostevaba teras
<b>Välisosa</b>			<b>WH-UX09HE5</b>	<b>WH-UX12HE5</b>	<b>WH-UX09HE8</b>	<b>WH-UX12HE8</b>	<b>WH-UX16HE8</b>	
Müratase	Kütisel/jahutamisel	dB(A)	51 / 49	52 / 50	51 / 49	52 / 50	55 / 54	
Möödud / kaal		KxLxS	mm / kg	1.340 x 900 x 320 / 101	1.340 x 900 x 320 / 101	1.340 x 900 x 320 / 108	1.340 x 900 x 320 / 108	1.340 x 900 x 320 / 118
Külmaine (R410A)		kg / TCO2 Eq.	2,85 / 5,951	2,85 / 5,951	2,85 / 5,951	2,85 / 5,951	2,90 / 6,055	
Toru läbimõõt		Vedelik / gaas	Tolli (mm)	3/8 (9,52) / 5/8 (15,88)	3/8 (9,52) / 5/8 (15,88)	3/8 (9,52) / 5/8 (15,88)	3/8 (9,52) / 5/8 (15,88)	3/8 (9,52) / 5/8 (15,88)
Lubatud gaasitorustiku pikkus / Kõrguste vahe (sise- ja välisosal)		m	3 ~ 30 / 20	3 ~ 30 / 20	3 ~ 30 / 20	3 ~ 30 / 20	3 ~ 30 / 20	3 ~ 30 / 20
Torustiku pikkus tehasetäitega / Lisatav gaasikogus		m / g/m	10 / 50	10 / 50	10 / 50	10 / 50	10 / 50	10 / 50
Töotemperatuuride vahemik		Välistemperatuur	°C	-28 ~ +35	-28 ~ +35	-28 ~ +35	-28 ~ +35	-28 ~ +35
Väljuva vee temperatuur		Kütisel/jahutamisel	°C	25 ~ 60 / 5 ~ 20	25 ~ 60 / 5 ~ 20	25 ~ 60 / 5 ~ 20	25 ~ 60 / 5 ~ 20	25 ~ 60 / 5 ~ 20



**CZ-TAW1**  
WiFi moodul  
soojuspumba  
juhtimiseks läbi  
interneti ja  
nutirakenduse



# Uus Aquarea Smart Cloud juhtimine nutiseadmega Panasonic H-põlvkonna soojuspumbale



## Kõige kaasaegsem ning enim võimalusi pakkuv soojuspumba kütteringi seadistus ja juhtimislahendus.

"Aquarea Smart Cloud" on palju rohkemat kui tavaline on/off termostaat. See võimaldab väga täpselt juhtida soojuspumba tööd nii sooja tarbevee tootmisel kui ka kütterežiimil. Lisaks võimaldab "Aquarea Smart Cloud" reaalajas jälgida soojuspumba tööd ja energia tarbimise graafikuid. Samuti on olemas nädala taimer kui ka eelseadistatud režiimid (ECO ja Comfort), et tagada Teile suurim sääst küttekuludelt. 2018 esimesel poolaastal lisandub ka spetsialisti vaade, kus saate lasta kaugloetavalt kontrollida soojuspumba tööparameetreid oma ala asjatundjal.

## Kuidas see töötab?

Ühenda oma Panasonic H-generatsiooni õhk-vesi soojuspump "Aquarea Smart Cloud" võrku, kasutades selleks juhtmevaba Wifi ühendust või LAN kaablit. Seejärel tuleb luua oma kasutaja ja ühendada soojuspump võrguga, luues võimaluse juhtida soojuspumba tööd. Vajadusel saate lubada soojuspumba tööd jälgida ka spetsialistil.

## Eeldused

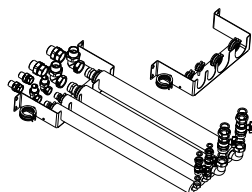
1. Panasonic õhk-vesi H-generatsiooni soojuspump.
2. Interneti olemasolu kas Wifi või kaabliga ühenduse kujul.

## LISA- JA MUGAVUSVARUSTUS



### CZ-NS4P

Lisatarvikute juhtimiseks vajalik PCB (segusõlm jne)



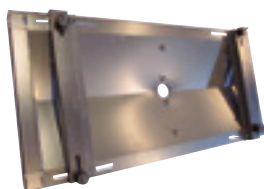
### PAW-ADC-PREKIT

Torude kiirühenduskomplekt H-Generatsiooni "All In One" mudelile



### PAW-TS1

Tarbeveesensor 6 m kaabliga



### PAW-WTRAY

Kondensaatvee äravoolu vann koos küttekaabliga



### PAW-GRDSTD40

Maaraam soojuspumba välisosa jaoks



### CZ-NV1

3T seadmesisene ventiil



### PAW-A2W-RTWIRED

Juhtmega LCD ruumitermostaat nädala taimeriga



### PAW-A2W-RTWIRELESS

Juhtmevaba LCD ruumitermostaat nädala taimeriga



### CZ-TAW1

Interneti moodul



**Panasonic**

SOOJUSPUMBAD,  
MILLELE VÕID  
KINDEL OLLA



**Panasonic**